

15 september 2022, [bekijk deze e-mail in je browser](#)



NIEUWSBRIEF

BOUWSTENEN
VOOR SOCIAAL



Gebouwen die voldoen

Hoe kunnen schoolgebouwen bijdragen aan beter onderwijs, meer gezondheid, inclusie en duurzaamheid? Marjanne Groenesteyn zocht dat uit voor Bouwstenen. Goed handvat om op door te bouwen. >>



Warme plekken met douche

De stijgende energieprijzen heeft grote consequenties voor huishoudens. Scholen, sportverenigingen, biëts en buurthuizen kunnen de pijn verzachten, maar kampen zelf ook met een hoge energierekening. Wat te doen? Een overzicht van acties. >>

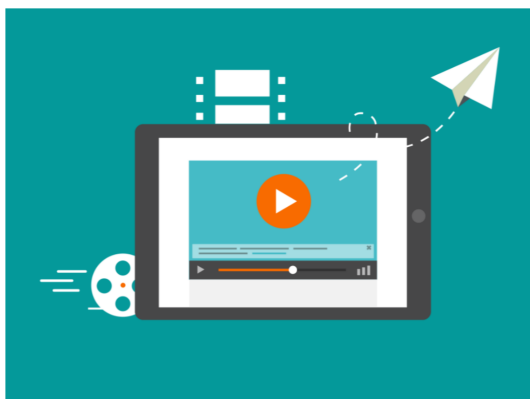


Kijk wie er in de jury zit

Het is weer begrotingstijd. Welke gemeente informeert inwoners en raad het beste als het om maatschappelijk vastgoed gaat? Deze drie experts bepalen wie er met de prijs vandoor gaat. >>

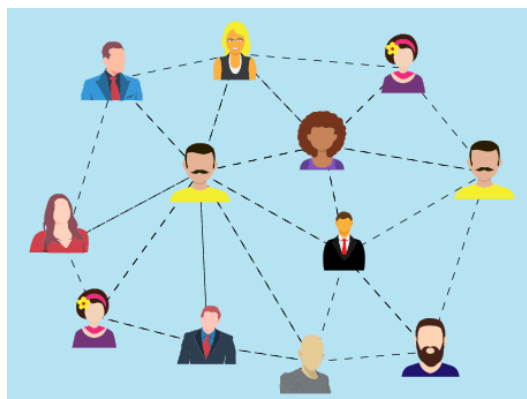
EN VERDER...

- **Rechter: gemeente mag bij uitzondering één-op-één grond verkopen**
- **Referendum over toekomst gemeentehuis van Mijdrecht (UT)**
- **Gemeenten voorlopig niet verplicht tot opzeggen Russische gascontracten**
- **Integraal kindcentrum in Almkerk (NB) op feestelijke wijze geopend**
- **Twee scholen onder één dak op onderwijscampus in Deurne (NB)**
- **Start bouw brede school in Spijk (GD)**
- **School en plein IKC Knotwilg in Amsterdam (NH) geopend**
- **Ray Klumpert (TU Twente): 'future proof' huisvesting voor het onderwijs**
- **Edwin Alders: slimmere gebouwen door data en afbreken silo-cultuur**
- **VNG en andere lanceren programma versterken bewonersinitiatieven**
- **Bezoek RVB-gebouwen tijdens de Open Monumentendagen**
- **Rijksvastgoedbedrijf scherpt circulariteitseisen bouwers aan**
- **Erfgoedmonitor: Zeeland zorgt slecht voor rijksmonumenten**
- **Hoogleraar Friso de Zeeuw: Didam-arrest stormpje in een glas water**



Voor in je agenda

Wil je bijspijkeren? Alle bijeenkomsten op het gebied van maatschappelijk vastgoed: webinars, workshops, congressen, cursussen en ga maar door. >>



Samen weet je meer

Deel je kennis en leg nieuwe contacten in het netwerk voor bestuurders, managers en professionals rond maatschappelijke voorzieningen en vastgoed. >>

Bouwstenen voor Sociaal, Amersfoort | [e-mail](#) | [website](#) | [aanmelden nieuwsbrief](#)



De activiteiten van **Bouwstenen** worden mede mogelijk gemaakt door onze partners: *Abcnova, ACS Buildings, Ad Hoc, Aestate, Almere, Aloysius Stichting, Alphen aan den Rijn, Amersfoort, Amstelveen, Amsterdam, Apeldoorn, Arcadis, Arnhem, ASRE, Assen, BAM facilitymanagement, bbn adviseurs, BEL-combinatie, Best, Bloemendaal, Breda, Brink Groep, Bronckhorst, BTWInstituut, de BUCH, Buren, Capelle aan den IJssel, Carmel College, Cleverstone, Condor, De Ronde Venen, De Wolden Hoogeveen, Delft, DEMO Consultants, Den Haag, Den Helder, Deventer, Dordrecht, Dronten, Duiven, Edam-Volendam, Eindhoven, Emmen, Enschede, Epe, Etten-Leur, Facilicom Solutions, Fryske Marren, Gooise Meren, Gouda, Groningen, Haagse Scholen, Haarlem, Haarlemmermeer, Heerenveen, Heerlen, Heijmans, Helix, Helmond, 's Hertogenbosch, HEVO, Hilversum, Hollands Kroon, Honeywell Building Solutions, Horst aan de Maas, ICSadviseurs, Innoord, Installect, Kadaster, Kampen, Katwijk, Kind en Onderwijs Rotterdam, KSE, Kuijpers, KWK Huisvestingsregisseurs, Langedijk, Leiden, Librijn, Lingewaard, Maashorst, Maastricht, Medemblik, Metafoor, Middelburg, Moerdijk, MOVARE, Nieuwegein, Nieuwkoop, Nijmegen, Noordenveld, Oisterwijk, Onderwijsgroep Buitengewoon, OOADA, Optimus, Oss, Overbetuwe, Overijssel, PCOU, Peel en Maas, Planon, PO-Raad, Prequest, Raderadvies, Republiq, Rheden, Rijksvastgoedbedrijf, RO Groep, Roerdalen, Rotterdam, Royal HaskoningDHV, RPS, Schiedam, School Facility, Scopus EV Charging, SittardGeleen, SKPO, Spacewell, Spectrum, SRO, Stichting BOOR, Stichting Archipel, Stichting Swalm en Roer, Stima Valuation & Advisory, Sudwest Fryslan, Synarchis, Sweco, Tabijn, Terneuzen, Tilburg, Twynstra Gudde, Tynaarlo, Utrecht, Valkenswaard, Veendam, Veenendaal, Veiligheidsregio Haaglanden, Veiligheidsregio Hollands Midden, Venlo, Vijfheerenlanden, VNG, Voorschoten, VO-raad, W/E adviseurs, Weert, Weller, WeMeet, Werkorganisatie CGM, Westland, Woonwaard, Yask Facility Management, Zaanstad, Zaltbommel, Zeist, Zoetermeer, Zutphen, Zwolle.*

Voor vragen neem je contact op met nieuws@bouwstenen.nl

Subscribe

Past Issues

Translate ▼

This email was sent to nathalie@bouwstenen.nl

[why did I get this?](#) [unsubscribe from this list](#) [update subscription preferences](#)

Bouwstenen voor Sociaal · Hooglandseweg Zuid 34 · Amersfoort, Utrecht 3813 TC · Netherlands