

# PKN Scheemda

## **Project**

Nieuwbouw PKN Scheemda

## **Opdrachtgever**

PKN Scheemda

## **Locatie**

Kerklaan Scheemda

## **Ontwerp**

De opgave is ontstaan uit het samengaan van de hervormde en gereformeerde kerk tot PKN Scheemda

De gereformeerde kerk wordt afgestoten, de locatie van de Nederlands Hervormde Kerk behouden. Naast de kerk ligt de Eeksterstee, de huidige algemene ontmoetingsruimte.

De nieuwe gemeenschap bestaat uit zo'n 350 kerkgangers, de bestaande kerk is te klein om dat aantal bezoekers te ontvangen.

In eerste instantie is gekeken naar uitbreidingsmogelijkheden van het bestaande kerkgebouw. Dit zou de karakteristiek van de bestaande kerk zodanig aantasten dat uiteindelijk is besloten tot nieuwbouw.

De kerk wordt naast een ruimte om het geloof te belijden steeds meer een algemene ontmoetingsruimte voor de gehele omgeving.

De omgeving is tamelijk veelvormig, vrijstaande woningen uit de jaren zestig en negentig, een grote woonzorginstelling van twee lagen, seniorenflats van 5 lagen hoog en de kerk uit 1880 met een uitbreiding in de jaren dertig en tachtig.

Vanwege de veelvormigheid hebben we er voor gekozen om bij geen van de bouwstijlen direct aan te sluiten, maar een afwijkende vormgeving te kiezen, passend bij de speciale functie.

De belangrijkste functie, het samenkomen, wordt verbeeld in de hoofdvorm.

De hoofdzaal wordt door een sprong in de hoogte extra geaccentueerd.

Met deze schaalessprong wordt de maat van het gebouw verkleind, om aan te sluiten bij die van de omgeving.

Het dak opent zich naar de hemel, passend bij de functie van een geloofsruimte, dramatisch bovenlicht, maar ook zijlicht via de spleetramen. (gekleurd glas)

Door de vorm en positie van het gebouw blijven zichtlijnen en het open karakter van de omgeving behouden.

K L E • I N

materialisering

Afwijkend van de omgeving, maar door de schaal en het materiaal, keramische leien, toch passend in de omgeving.

De schuine daken zijn slechts van een flinke afstand zichtbaar, deze krijgen een terughoudende, maar wel warme kleur, passend bij de keramische leien.

De ramen worden ver teruggedetailleerd, als spleten in de gevel.

Het gebouw krijgt een warme, maar stoere uitstraling, in ieder geval niet nieuw. De grote zaal is akoestisch zo uitgevoerd, dat deze zowel voor zang, orgel als spreken geschikt is. Om het geluid goed over de ruimte te spreiden zijn de wanden en plafonds onder verschillende hoeken geplaatst.

terreininrichting

Het is gelukt de voorgevel met toren te behouden, deze behoud zijn markerings- en klokfunctie.

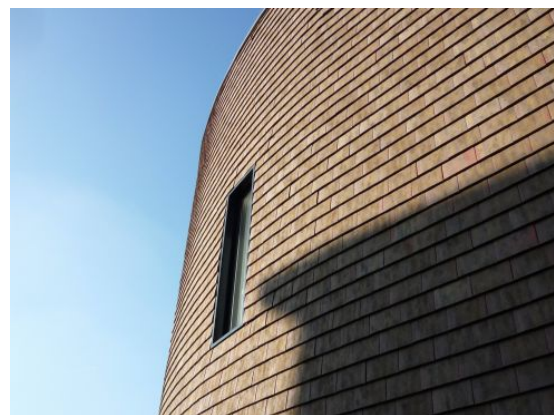
De contouren van de kerk blijven ook behouden, de ruimte wordt bestraat met een mooie steen, en kan gebruikt worden voor buitenmarkten e.d.

Nieuwbouw vraagt extra parkeerruimte, we willen zo minmogelijk vaste ruimte, dus dwarsparkeren direct vanaf de weg.

De bestaande en nieuwe kerk staan samen in het groen, een groot grasveld, alleen doorsneden door een aantal paden.

De fietsenstalling wordt tegen de oostrand van de kavel geplaatst onder de bomen.

[Klik hier voor de bijbehorende publicatie](#)



K L E I N



KLEIN.